

SFS Sinustische

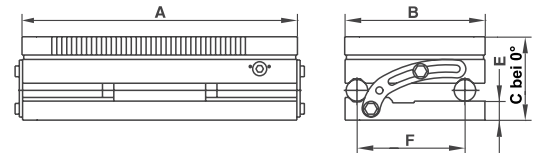
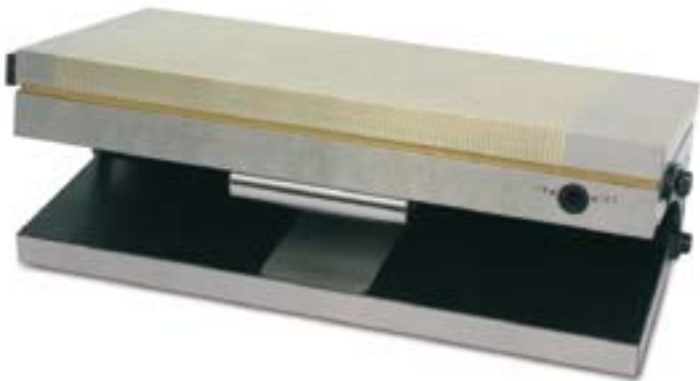
SFS Sinustische, mit eingebauter PMSF Spannplatte überzeugen durch gute Verarbeitung und kompakte Bauweise. Der Grundkörper ist auf ca. 50 HRC gehärtet. Die Winklereinstellung erfolgt nach dem Sinusprinzip mit Hilfe von Endmassen. Die Klemmung erfolgt über die seitlich angebrachten Befestigungsscheren. Unsere kostengünstigen SFS Sinustische in guter Präzision finden Verwendung bei Schleif-, Mess- und Erodierarbeiten.

Technische Details:

Einachsiger Sinustisch mit aufgebauter Feinpolspannplatte, Nennhaftkraft ca. 80 N/cm², Magnetfeldhöhe ca. 6 mm, Abnutzbarkeit der Polplatte 5 mm, Planparallelität 0,002/100 mm, Winkelgenauigkeit $\pm 0,0027^\circ / \pm 10$ sec.

SFSI Sinustische

SFSI Sinustische schwenken über die Längsachse bis zu einem Winkel von max 45°.

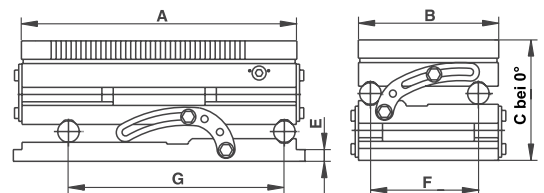


Modell	Artikel-Nr.	Abmessungen (mm)					Gewicht (kg)
		A	B	C	E	F	
SFSI 1510	2009 1510	150	100	77	17	75	7
SFSI 2010	2009 2010	200	100	77	17	75	10
SFSI 2513	2009 2513	255	130	77	17	100	16
SFSI 1515	2009 1515	150	150	77	17	125	11
SFSI 2515	2009 2515	250	150	77	17	125	18
SFSI 3015	2009 3015	300	150	77	17	125	22
SFSI 3515	2009 3515	350	150	77	17	125	26

Gehärtete Präzisionsanschlagleisten auf Anfrage

SFSID Sinustische

SFSID Sinustische schwenken über die Längs- und Querachse bis zu einem Winkel von je 45°.



Modell	Artikel-Nr.	Abmessungen (mm)						Gewicht (kg)
		A	B	C	E	F	G	
SFSI 1510	2010 1510	150	100	114	17	75	125	9
SFSI 2010	2010 2010	200	100	114	17	75	175	13
SFSI 2513	2010 2513	255	130	114	17	100	200	21
SFSI 1515	2010 1515	150	150	114	17	125	125	14
SFSI 2515	2010 2515	250	150	114	17	125	200	23
SFSI 3015	2010 3015	300	150	114	17	125	250	29

Gehärtete Präzisionsanschlagleisten auf Anfrage